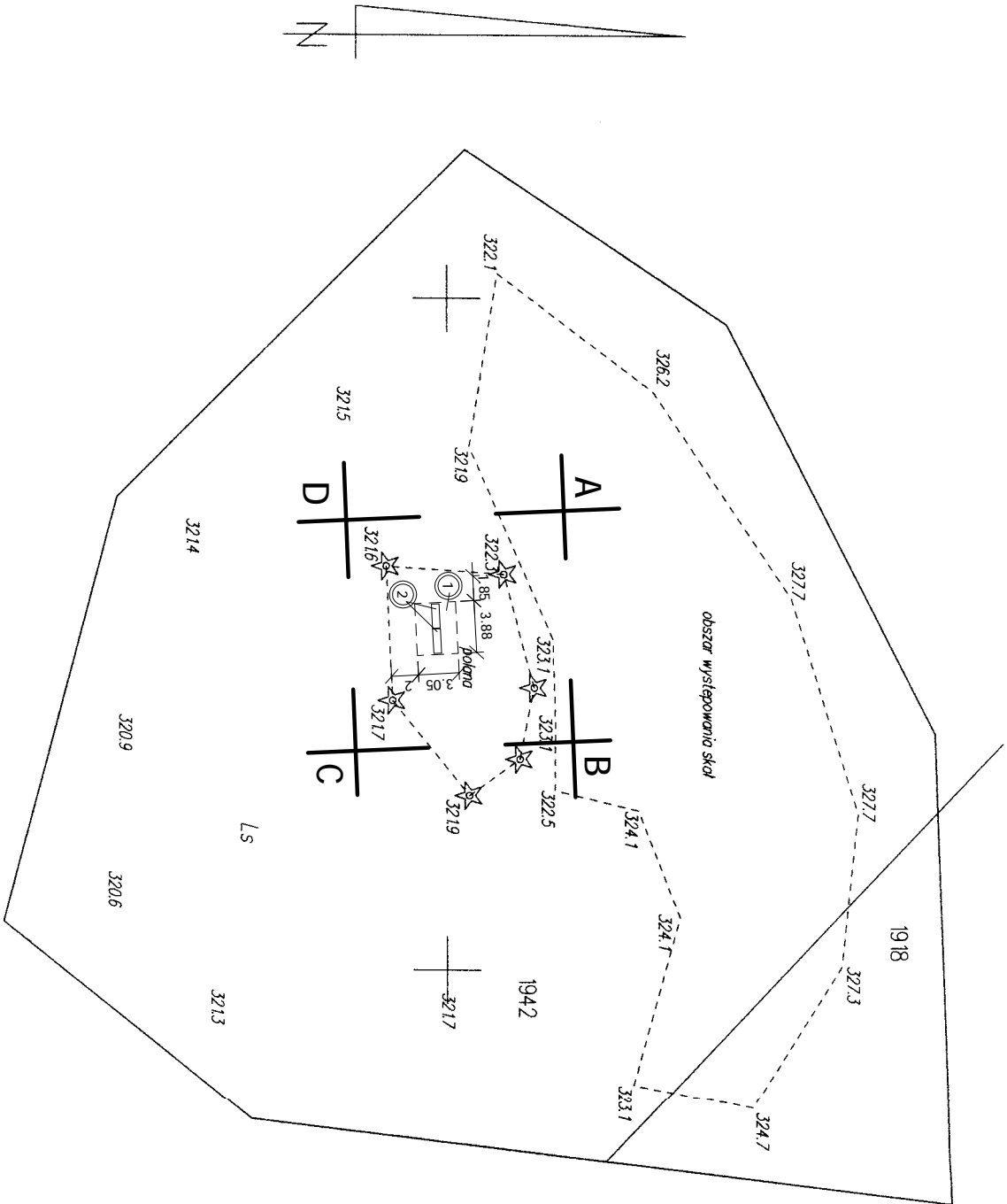
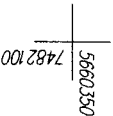


PROJEKT ZAGOSPODAROWANIA TERENU

INWESTOR:
GMINA BLIŻYN
26-120 BLIŻYN, UL. KOŚCIUSZKI 79A
OBIEKT:
OBIEKTY MAŁEJ ARCHITEKTURY-ZGŁOSZENIE
LOKALIZACJA:
WOŁÓW, GM. BLIŻYN, DZ. NR 1942
GRANICE OPRACOWANIA:
-A, B, C, D, -A

| OBIEKTY ZGŁASZANE | |
|---------------------------|-------------------|
| L.P. | RODZAJ OBIEKTU |
| 1. | DESZCZOCHRON |
| 2. | ŁAWKA BEZ OPARCIA |
| OBIEKTY ISTNIEJĄCE - BRAK | |



MAPA DO CELÓW PROJEKTOWYCH
Skala 1:500

Województwo: świętokrzyskie
Powiat : skarżyski
Jed. ewid. : 261002_2 Bliżyn
Obręb : 261002_2.0021 Wołów
Działka : cz. dz. 1942
Arkusze mapy : 7.148.18.24.4 raster B 5,6 C 5,6
KERG 2081-5/2013
Brak ustanowionej służebności na w/w działce

Pomiar wykonano w układzie współrzędnych płaskich 2000/7 i wysokościowym Kronsztadt 86

Granice działek przyjęto z ewidencji gruntów
Kielce dn. 16.05.2013 r. Wykonał:

Usługi Geodezyjne
Tadeusz Łęczyński
28-230 Radoszyce, ul. Kronsztadzkiego 19
upr. 12846 tel. 66 1373-63-85
NIP 658-000-32-30/Regon 290842274

STAROSTA SKARŻYSKI
Powiatowy Ośrodek Dokumentacji Geodezyjnej i Kartograficznej w Skarżysku-Kamiennej
W obszarze oznaczonym linią czerwoną dokonano aktualizacji treści mapy zasadniczej. Dokumenty z pomiaru przyjętego przyjęto do zasobu powiatowego w dniu 2013-06-04 i zewidencjonowano pod nr ...
Niniejsza mapa może służyć do celów projektowych.
Projektowane obiekty budowlane wymagające pozwolenia na budowę podlegają wytyczeniu i inwentaryzacji powykonawczej przez jednostki uprawnione do wykonywania prac geodezyjnych.
2013-06-04
Skarżysko-Kam.

Geodeta Województwa Świętokrzyskiego
Geodeta Województwa Świętokrzyskiego

| K.W. PROJEKT | | | | PRACOWNIA PROJEKTOWA | |
|---|----------------------|------------------------|---------|--|---------------------------------|
| | | | | 26-200 Kosińskie, ul.Piłsudskiego 15/3 | |
| | Imię i nazwisko: | Nr upr. specjalność | Podpis: | Stadium: | Inwentaryzacja |
| Projektant | inż. Stanisław Faraś | KL-1/90 konstr.-bud | | Lokalizacja: | gm. Bliżyn Wołów, dz.nr 1942 |
| Sprawdził | ===== | ===== | | Data: | W.2013 |
| Opracował | | | | Skala: | 1:500 |
| Temat rysunku: PROJEKT ZAGOSPODAROWANIA TERENU | | | | Rysunek Nr: A – II | |
| Uwaga: Niniejsza dokumentacja ani żadna jej część nie może być powielana ani rozpowszechniana za pomocą urządzeń elektronicznych, mechanicznych, kopiujących, nagrywających i innych bez pisemnej zgody posiadacza praw autorskich: Pracowni Projektowej "K.W. PROJEKT" | | | | | |