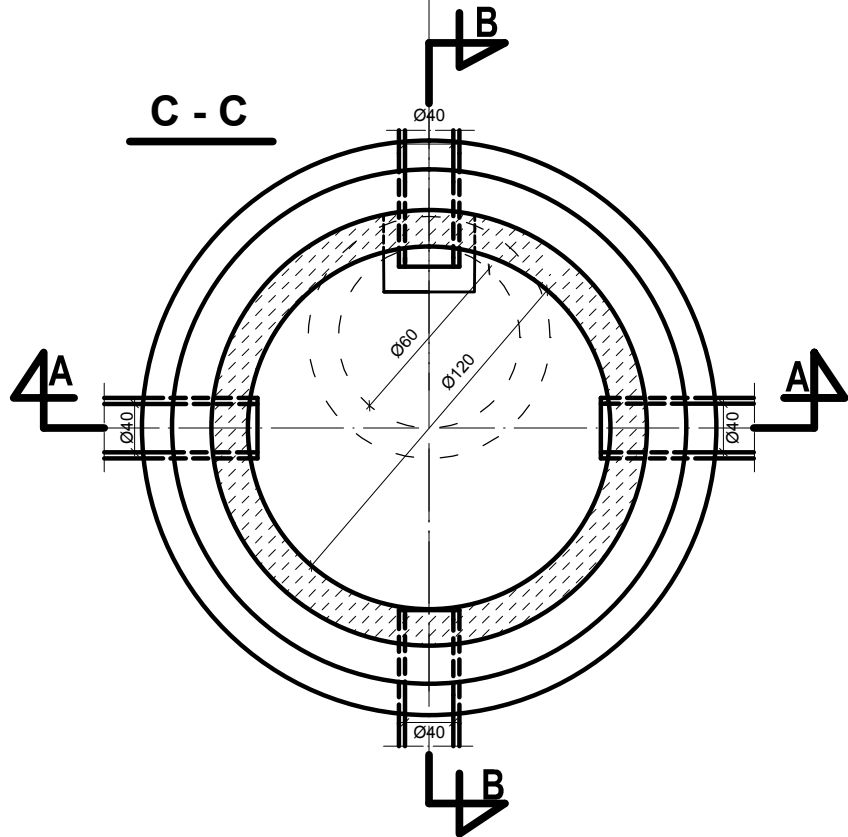
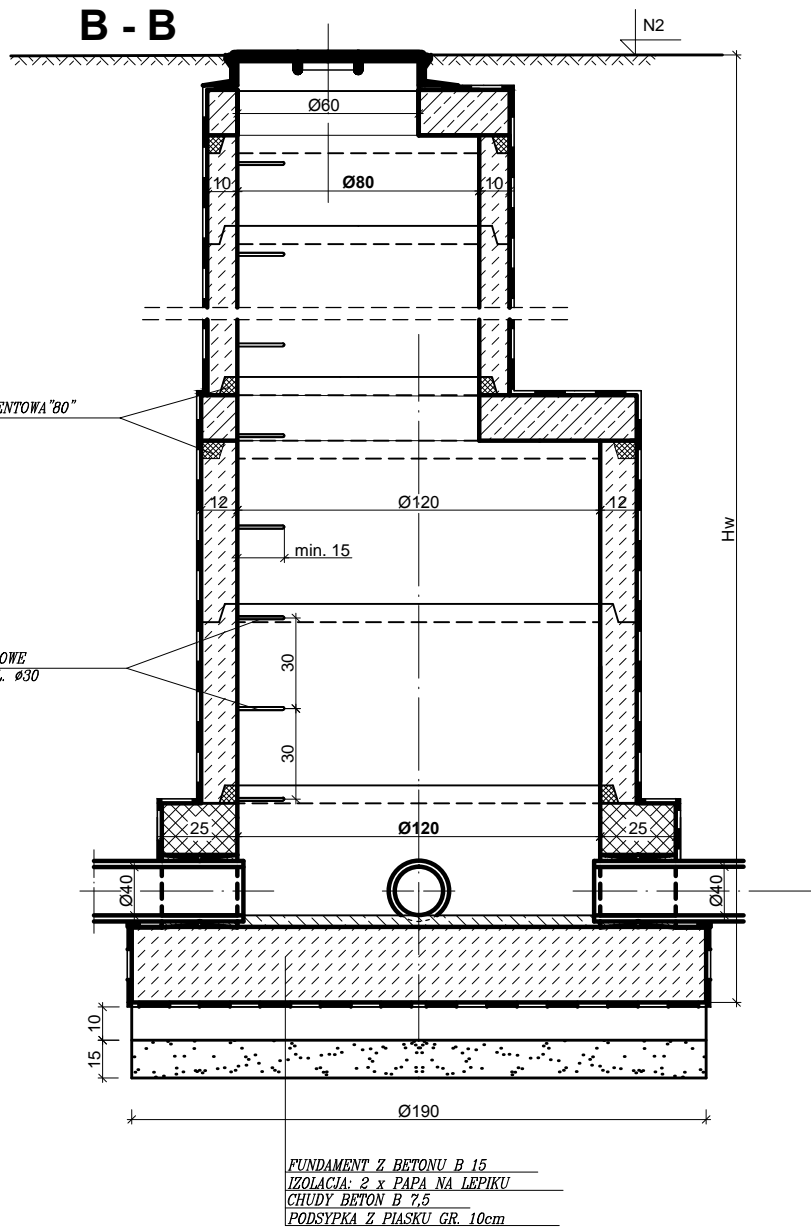
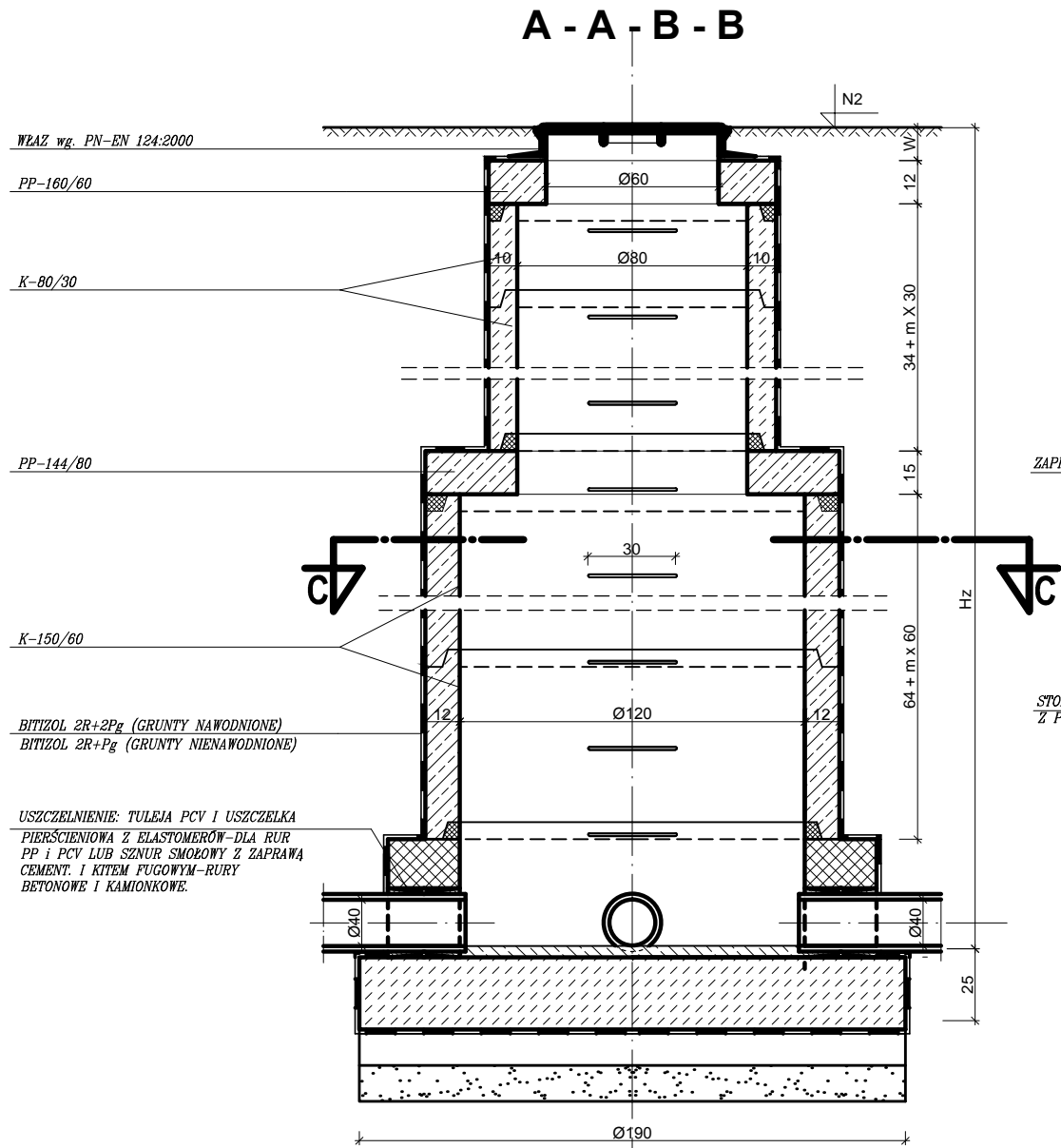
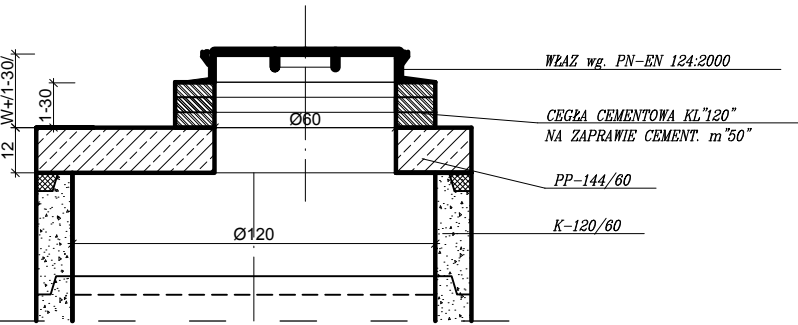


STUDNIA PRZELOTOWA Ø1,20 m



ALTERNATYWA OSADZENIA  
WŁAZU I PŁYTY GÓRNEJ



Autor opracowania: <b>inż Leszek Śmigas</b> 27-215 Wąchock, ul. Leśna 11		
Inwestor: <b>Gmina Bliżyn, ul. Kościuszki 79A, 26-120 Bliżyn</b>		Umowa o dzieło z dnia 11.08.2016r.
Obiekt:	Przebudowa drogi gminnej Brzeście - Bliżyn w miejscowości Brzeście i Bliżyn w kilometrze 0+418,00 do 1+356,00	
Nazwa rysunku:	<b>STUDNIA PRZELOTOWA Ø 120</b>	<b>8</b>
Projektował: (b. drogowa)	inż. Leszek Śmigas nr upr. SWK / 0118 / PWOD / 05	(podpis)
Opracował: (b. drogowa)	mgr inż. Lucyna Śmigas	(podpis)
Sprawdził: (b. drogowa)	mgr inż. Andrzej Gała nr upr. SWK / 0138 / POOD/07	(podpis)
		Skala 1 : 25
		Data 26.09.2016r.