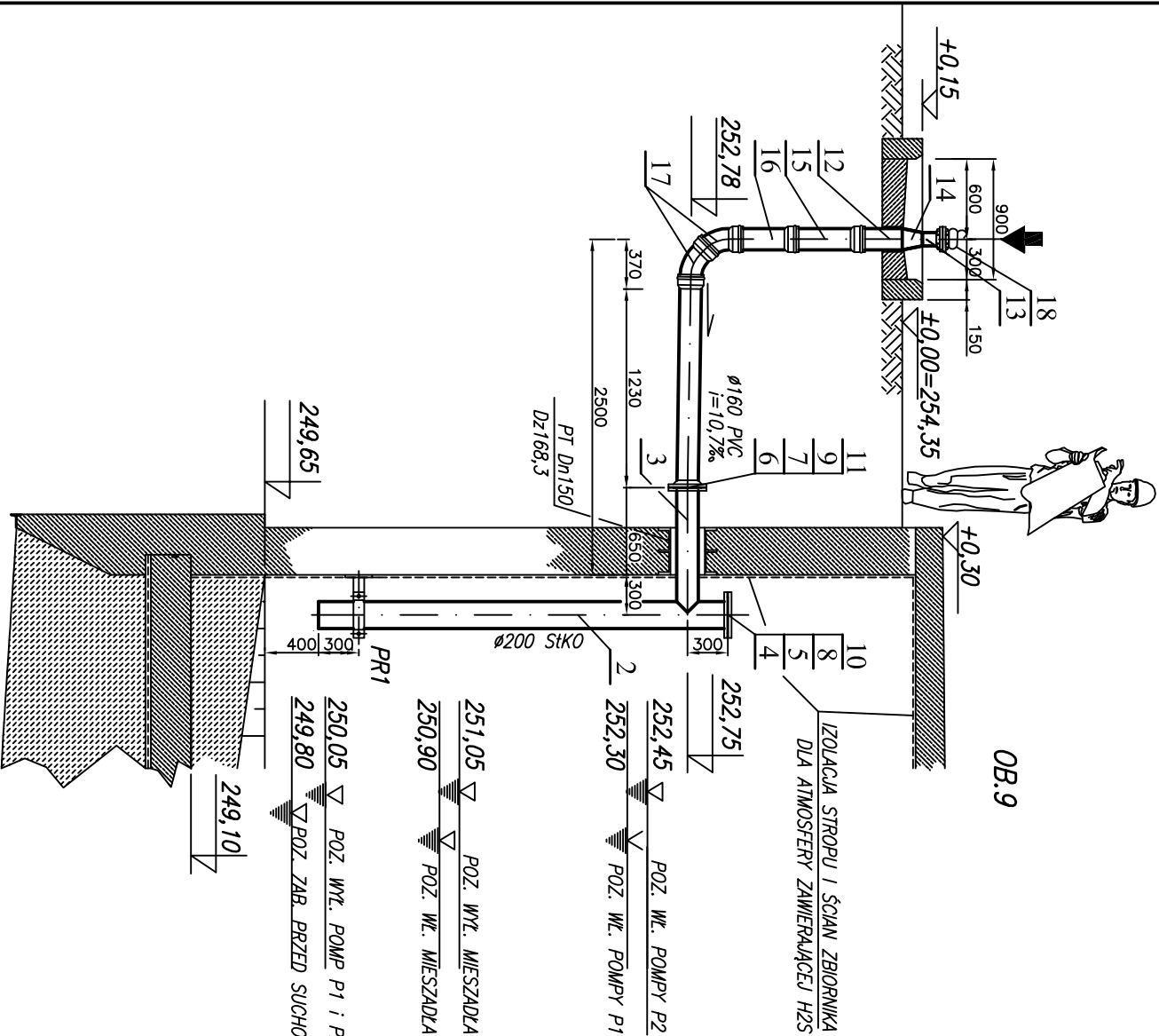


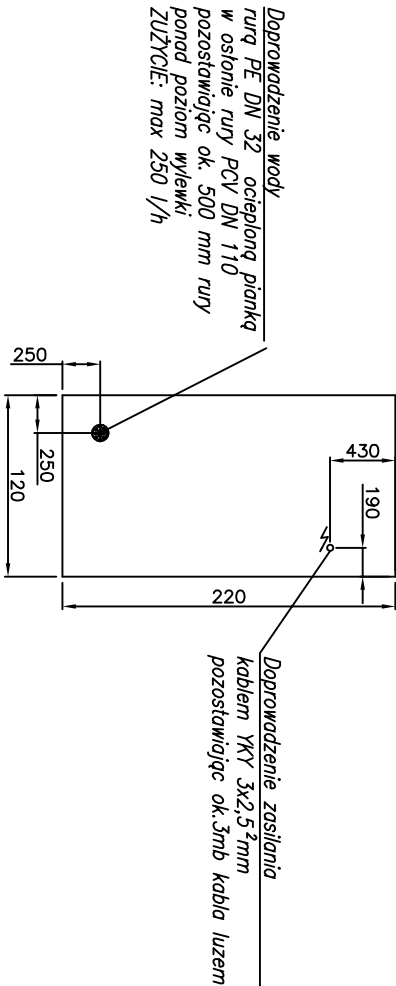
PRZĘKROJ B-B

1:50



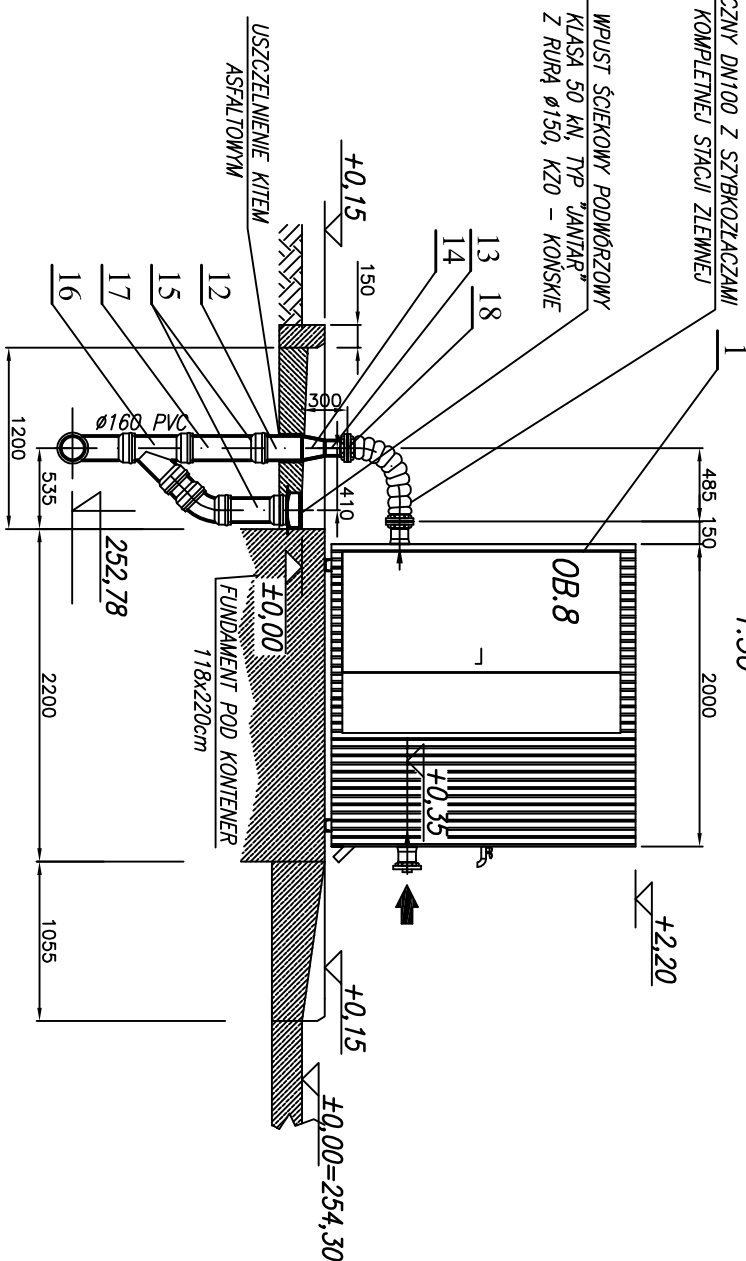
WYTYCZNE ZASILANIA W WODĘ ORAZ ENERGIE ELEKTRYCZNĄ

1:50



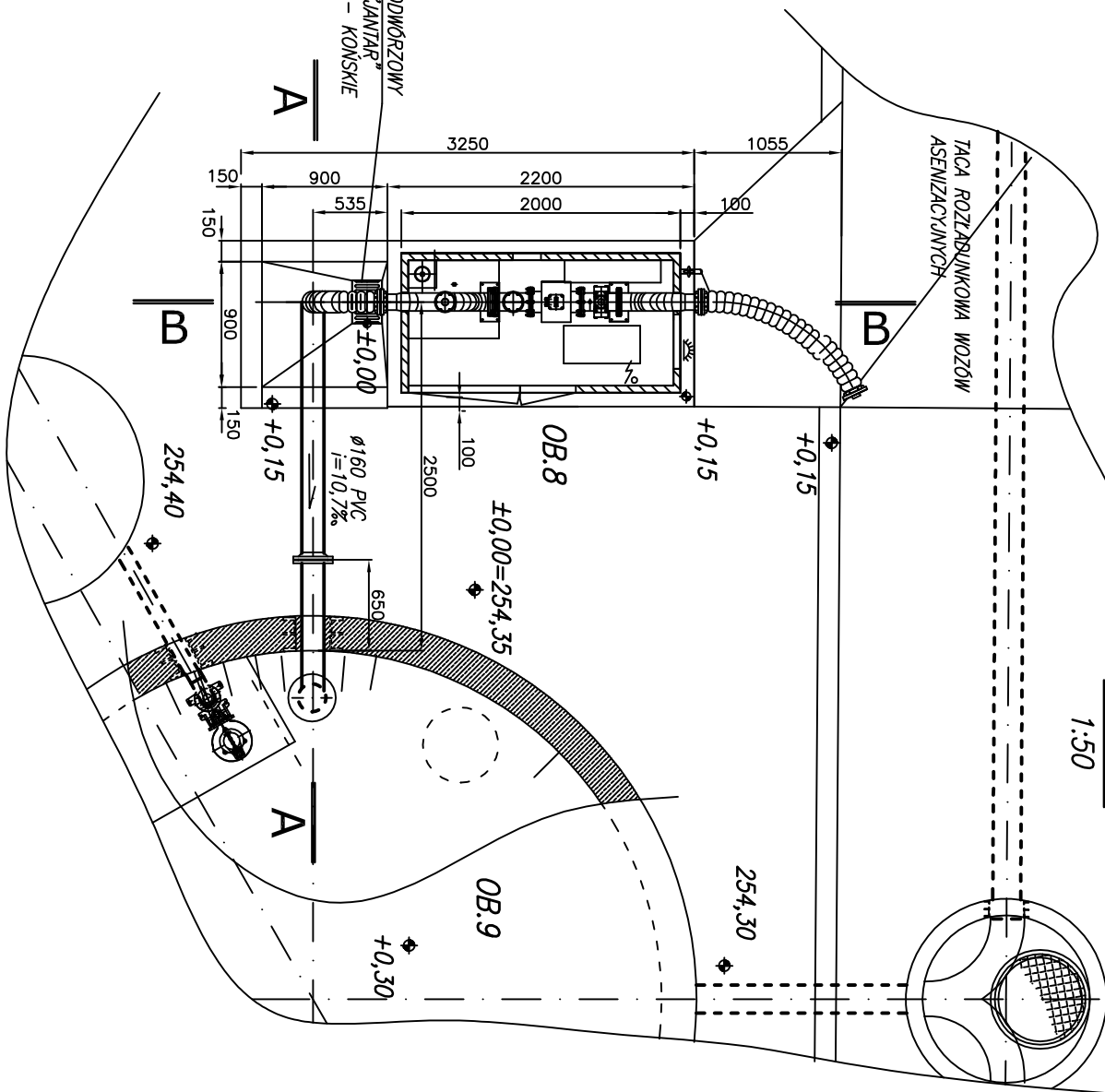
PRZĘKROJ A-A

1:50



RZUT

1:50



18	1 szt.	SZKOKIĄCE TYPOWE DO WĘŻA DO PRZYSPIAWANIA, DN100, PN10	ZAKUP RYNKOWY	-	-
17	3 szt.	KOLANO KANALIZACYJNE KLASA "N", Ø160x45 PVC	PROD.: WAWIN Metalplast BUK	-	-
16	1 szt.	TRÓJNIK KANALIZACYJNY SKOŚNY, RÓWNOPRZELOTOWY KLASA "N", Ø160/160x45 PVC	ul.Dobieżynska 43	-	-
15	2,0 mb	RURA KANALIZACYJNA KIEŁCICHOWA Z USZCZELKĄ KLASA "S", Ø160 PVC, DZ160x4,7 mm		3,73	7,46
14	1 szt.	ZWĘŻKA ŚMIETRYCZNA ZS-150/100-R35	PROD.: ENERGOMONTAŻ -Pn W-wo, ul.Nowy Świat 9	2,15	2,15
13	0,1 mb	RURA STALOWA PRZEWODOWA ZE SZWEM DN100, D1-202-WM-A1-108.0x4,0-R35	PN-80/H-74219	10,30	1,03
12	0,3 mb	RURA STALOWA PRZEWODOWA ZE SZWEM DN150, D1-202-WM-A1-159.0x4,5-R35	PN-80/H-74219	17,10	5,13
11	8 kpl.	ŚRUBA M20x70-5,6-II +P+H WYKONANIE ZE STALI NIERDZEWNEJ	ZAKUP RYNKOWY	-	-
10	8 kpl.	ŚRUBA M20x90-5,6-II +P+H WYKONANIE ZE STALI NIERDZEWNEJ	ZAKUP RYNKOWY	-	-
9	1 szt.	USZCZELKA PŁASKA Z NEOPRENU DN150: Pn=IMPg	PROD. ALHAMMER DOSTAWA: PWP Sp. z o.o.	0,18	0,18
8	1 szt.	USZCZELKA PŁASKA Z NEOPRENU DN200: Pn=IMPg	PROD. ALHAMMER DOSTAWA: PWP Sp. z o.o.	0,23	0,23
7	1 szt.	KOLNIERZ SPECJALNY DLA RUR PVC "SYSTEM 2000" Z ZABEZPIECZENIEM PRZED PRZESUNIĘCIEM, Ø160/DN150, Nr kat. 0400	PROD. "HAWLE"-KOZŁĘCOWY ul. Płocko 9	6,70	6,70
6	1 szt.	TULEJA KOLNIERZOWA ZE STALI K.O. Ø118x9 DZ=168,3x2,5 Z KOLNIERZEM OBROTOWYM DN150 GK-AISI 12 TYP C	PROD. ALHAMMER DOSTAWA: PWP Sp. z o.o. ul. Płocko 17 Warszawa tel.(22)665-16-17	3,02	3,02
5	1 szt.	KOLNIERZ ZASLEPIAJĄCY GK AISI DN200		6,55	6,55
4	1 szt.	TULEJA KOLNIERZOWA ZE STALI K.O. Ø118x9 DZ=219,1x2,5 Z KOLNIERZEM OBROTOWYM DN200 GK-AISI 12 TYP C		4,10	4,10
3	1,0 mb	RUROCIĄG DZ=168,3x2,0mm ZE SZWEM ZE STALI K.O. Ø118x9		8,33	8,33
2	3,1 mb	RUROCIĄG DZ=219,1x2,5mm ZE SZWEM ZE STALI K.O. Ø118x9		14,1	43,7
1	1 kpl.	KONTENEROWA STACJA ZLEWNA SZ-201B PRZEPUSTOWOŚĆ: do 60 m³/h WERSJA PEŁNA ZAMIERAJĄCA: - Panel sterujący z rejestracją użytkownika; - Przepływomierz elektromagnetyczny z czujnikiem, przetwornikiem, przewodem łączącym czujnik z przetwornikiem; - Ciąg spustowy Dn125 wraz ze sterownikiem, zasuwę odcinającą z napędem pneumatycznym wraz z kolektorom płuczącym; - Rury doprowadzające i odprowadzające; - Sondy pomiaru pH; KONTENER STACJI OGRZEWANY, WARUNKACH PRZYSTOSOWANY DO PRACY W GRUNIE ZABEZPIECZĄC ZIMOWYCH, MOC INSTALOWANA N=2,5 kW	ENKO S.A. 44-101 GŁIWICE ul. DOŁAŻDZONA 10 tel.(032)230-44-71	800,0	800,0
POZ.	ILUŚĆ szt.	WYSZCZEGÓLNIENIE	NORMA KATALOG	JEDN. CIĘŻAR W kg	CAŁK.

LEGENDA:

- OB.8 KONTENEROWA STACJA ZLEWNA  
SCIEKÓW DOMÓŻYNYCH
- OB.9 ZBIORNIK RETENCYJNY SCIEKÓW DOMÓŻYNYCH  
ORAZ SCIEKÓW WIASNYCH

UWAGI:

- ROZPARCOWAĆ ŁACZNIŁA Z RYSUNKAMI: TT-10, TT-11, TT-20  
- POŁĄCZENIA KOLNIERZOWE W GRUNIE ZABEZPIECZĄĆ  
TASMA "DENSO";

<b>BPPK SA.</b> <b>ul. Św. Leonarda</b> <b>25-953 Kielce</b>	<b>Funkcja</b>	<b>Imię i Nazwisko</b>	<b>Nr uprawnień</b>	<b>Podpis</b>
	<b>Gł. Projektant</b>			
	<b>Projektował</b>	<b>mgr inż. K. Wróblewski</b>	<b>St 55/88</b>	
	<b>Opracował</b>	<b>tech. R. Gers</b>	<b>–</b>	
	<b>Sprawdził</b>	<b>mgr inż. J. Sznajder</b>	<b>St-575/86</b>	
<b>Temat (obiekt)</b> <b>OCZYSZCZALNIA ŚCIEKÓW W WOJTYNIOWIE</b>			<b>Branża</b> <b>technologiczna</b>	<b>Stadium</b> <b>budowlano –</b> <b>wykonawczy</b>
<b>Nazwa rysunku</b> <b>KONTENEROWA STACJA ZLEWNA ŚCIEKÓW DOWOŻONYCH – OB.8</b>			<b>Skala</b> <b>1:50</b>	<b>Data</b> <b>08.2005</b>
<b>Zamawiający</b> <b>GMINA BŁIŻYŃ</b> <b>26-120 Bliżyn, ul. Kościuszki 79A</b>			<b>Nr rysunku</b> <b>TT-09</b>	