

**UCHWAŁA NR XX/152/2020**  
**RADY GMINY BLIŻYN**

z dnia 30 listopada 2020 r.

**w sprawie ustanowienia pomników przyrody**

Na podstawie art.7 ust. 1 pkt 1, art. 18 ust. 2 pkt 15 ustawy z dnia 8 marca 1990 roku o samorządzie gminnym (t.j. Dz.U. z 2020 poz. 1713 z późn. zm.) oraz art. 44 ust. 1, 2 ustawy z dnia 16 kwietnia 2004 roku o ochronie przyrody (t.j. Dz. U. z 2020 r. poz. 55 z późn. zm.), po uzgodnieniu z Regionalnym Dyrektorem Ochrony Środowiska, Rada Gminy Bliżyn uchwala, co następuje:

**§ 1.** Ustanawia się pomnikami przyrody następujące drzewa rosnące na terenie leśnym:

- 1) grupę drzew dąb szypułkowy (*Quercus robur*), wiek ok. 200 lat o nazwie „Dęby przy źródłisku” zlokalizowane na terenie Nadleśnictwa Suchedniów, Leśnictwo Dalejów, działka nr ewid. 10/1903 obręb Płaczków:
  - drzewo nr 1 - obwód pnia na wysokości 130 cm od ziemi 395 cm, wysokość 22 m, współrzędne geograficzne: 51°07'01,23"N, 20°40'19,82"E;
  - drzewo nr 2 - obwód pnia na wysokości 130 cm od ziemi 410 cm, wysokość 22 m, współrzędne geograficzne: 51°07'00,38"N, 20°40'20,69"E;
- 2) grupę drzew dąb szypułkowy (*Quercus robur*), wiek ok. 320 lat o nazwie „Dęby na Okolcu” zlokalizowane na terenie Nadleśnictwa Suchedniów, Leśnictwo Odrowążek, działka nr ewid. 182, obręb Kopcie:
  - drzewo nr 1 - obwód pnia na wysokości 130 cm od ziemi 320 cm, wysokość 23 m, współrzędne geograficzne: 51°3'42,53"N, 20°39'21,85"E;
  - drzewo nr 2 - obwód pnia na wysokości 130 cm od ziemi 420 cm, wysokość 27 m, współrzędne geograficzne: 51°3'42,77"N, 20°39'21,29"E;
  - drzewo nr 3 - obwód pnia na wysokości 130 cm od ziemi 360 cm, wysokość 23 m, współrzędne geograficzne: 51°3'42,95"N, 20°39'20,70"E;
  - drzewo nr 4 - obwód pnia na wysokości 130 cm od ziemi 350 cm, wysokość 30 m, współrzędne geograficzne: 51°3'43,63"N, 20°39'21,27"E;
- 3) modrzew europejski (*Larix decidua*), wiek ok. 190 lat o nazwie „Modrzew Janeczek” zlokalizowanego na terenie Nadleśnictwa Suchedniów, Leśnictwo Świnia Góra, działka nr ewid. 195 obręb Kopcie: obwód pnia na wysokości 130 cm od ziemi 370 cm, wysokość 37 m, współrzędne geograficzne: 51°03'43,92"N, 20°41'54,96"E;
- 4) modrzew polski (*Larix polonica*), wiek ok. 200 lat o nazwie „Modrzew Platerów” zlokalizowany na terenie Nadleśnictwa Skarżysko, Leśnictwo Ciechostowice, działka nr ewid. 133/1200 obręb Sobótka: obwód pnia na wysokości 130 cm od ziemi 344 cm, wysokość 36 m, współrzędne geograficzne: 51°8'53,49"N, 20°44'8,07"E.

**§ 2.** Szczególnym celem ustanowienia pomników przyrody jest ochrona drzew okazałych rozmiarów oraz zachowanie wartości przyrodniczych i krajobrazowych.

**§ 3.** Lokalizację poszczególnych pomników przyrody przedstawia załącznik graficzny do niniejszej uchwały.

**§ 4.** W stosunku do pomników przyrody wprowadza się następujące zakazy:

- 1) niszczenia, uszkodzania lub przekształcania obiektu,

- 2) uszkodzenia i zanieczyszczenia gleby,
- 3) umieszczania tablic reklamowych.

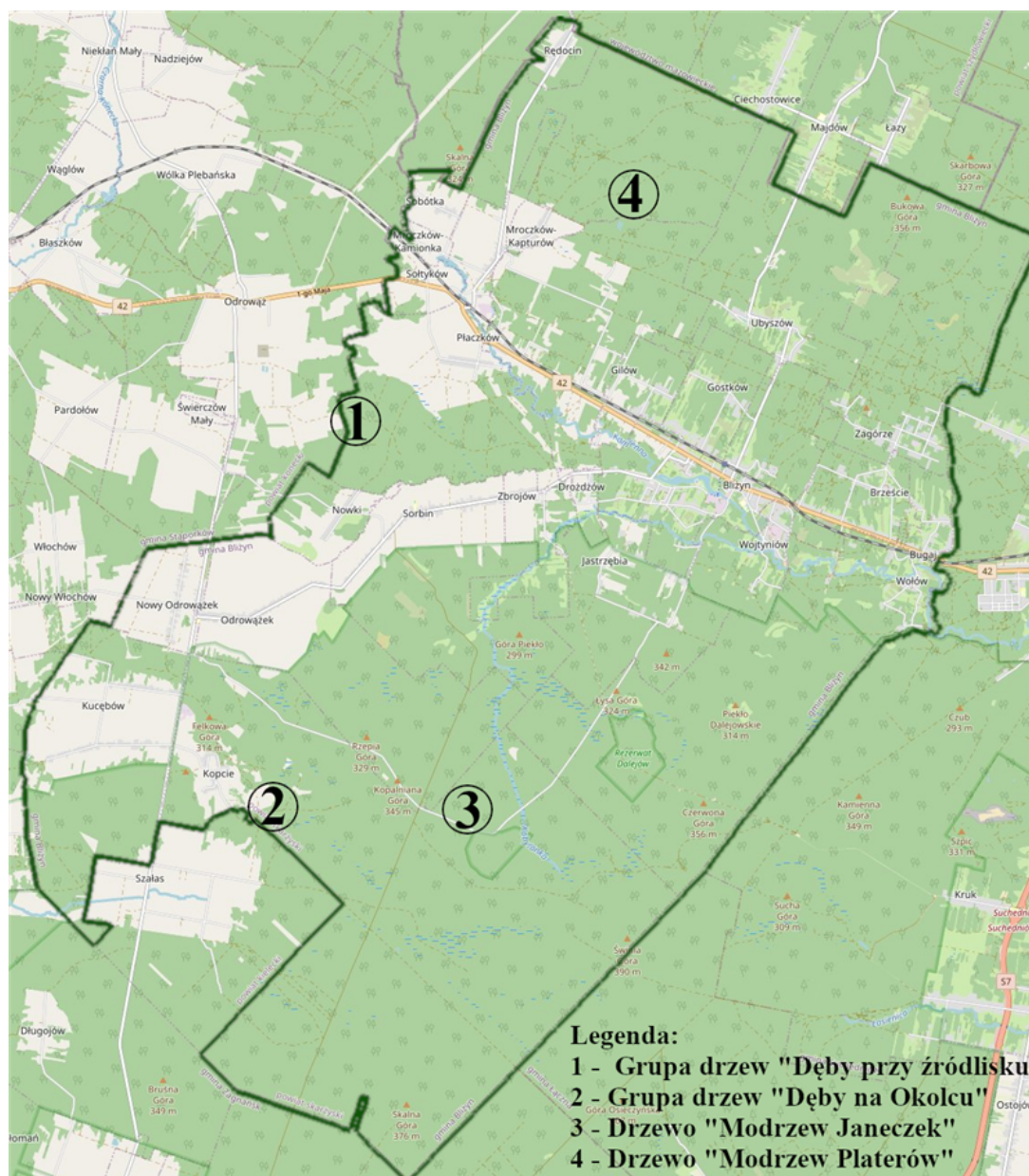
§ 5. Sprawowanie nadzoru nad ochroną pomnika przyrody powierza się Wójtowi Gminy Blizyn.

§ 6. Uchwała wchodzi w życie po upływie 14 dni od daty ogłoszenia w Dzienniku Urzędowym Województwa Świętokrzyskiego.

Przewodniczący Rady

**Jacek Krzepakowski**

Załącznik do uchwały Nr XX/152/2020  
Rady Gminy Blizyn  
z dnia 30 listopada 2020 r.



### **Uzasadnienie**

Nadleśnictwo Suchedniów i Skarżysko równolegle złożyło do urzędu gminy wnioski o uznanie za pomniki przyrody kilka drzew zlokalizowanych na ich terenie. Akcję powoływania nowych pomników przyrody zainicjowała Regionalna Dyrekcja Lasów Państwowych. Akcja ta wpisuje się w upamiętnienie 100-lecia Bitwy Warszawskiej, a także 140-lecia Radomskiej Dyrekcji Lasów Państwowych.

Oceniając wiek i okazałe rozmiary wyróżniające drzewa spośród innych drzew należy stwierdzić, iż spełniają one warunki kwalifikacji tych drzew do objęcia ich formą ochrony jaką jest pomnik przyrody.