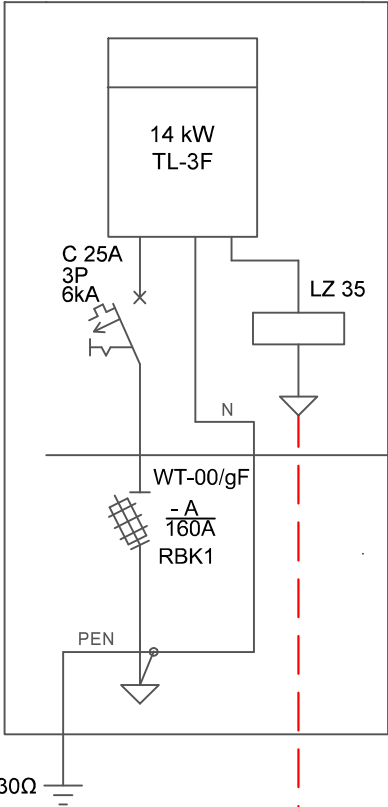


Proj. rozdzielnica zasilająco-sterownicza  
RZS10 wg. dostawcy przepompowni



Proj. YKXS 5x10mm<sup>2</sup>  
Lt=1m, Lc=5m

Proj. ZK-1/RBK/1x160A/1P  
wg. odrębnego opracowania-PGE



WOSAN - USŁUGI PROJEKTOWE, ul. Karbńska 5/10, 25-640 Kielce					Opracowanie
	Imię i nazwisko	Numer uprawnień	Specjalność	Podpis	P. B.
Projektował	mgr inż. Barbara Sychowska	KL-218/88	elektryczna		Data
					06.2024 r.
INWESTYCJA					Skala
Budowa kanalizacji sanitarnej w msc. Bliżyn i Gilów gmina Bliżyn.					-
Przedmiot rysunku					Numer rysunku
Schemat ideowy zasilania pompowni P10					E-3